

# RR SERIES

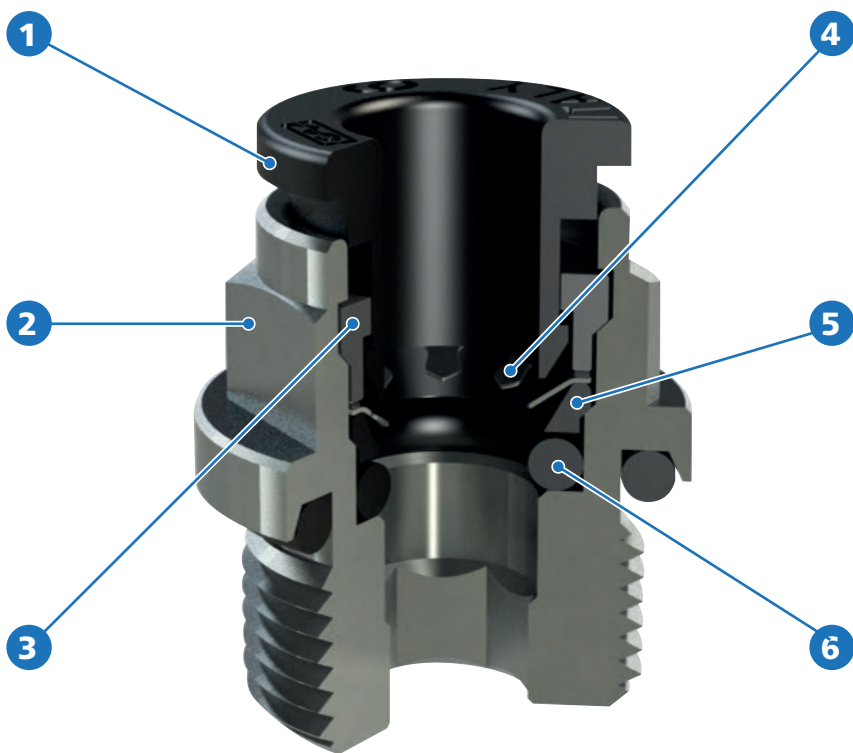
**I** I raccordi ad innesto rapido della serie RR, consentono di realizzare rapidi collegamenti di tubazioni in materiale plastico manualmente e senza l'ausilio di utensili in qualsiasi punto di un impianto pneumatico. Il collegamento e la tenuta pneumatica sono garantiti dall'accoppiamento interno di una rondella elastica d'aggraffaggio in acciaio inox e di un'O-Ring. Per il collegamento basta inserire il tubo fino a battuta nel raccordo. L'estrazione del tubo avviene tramite la semplice pressione dell'anello estrattore. Tutti i raccordi della serie RR vengono sottoposti a trattamento superficiale di Nichelatura.

**D** Die Schnellkupplungen der Serie RR gestatten das Herstellen schneller Verbindungen von Kunststoffrohren von Hand und ohne die Hilfe von Werkzeugen an jeder beliebigen Stelle der Luftanlage. Die Verbindung und die Luftdichtigkeit werden durch die Kombination einer elastischen Haftscheibe aus rostfreiem Stahl mit einem O-Ring garantiert. Der Anschluss erfolgt durch einfaches Einschieben der Leitung bis zum Anschlag in die Kupplung. Zum Herausziehen der Leitung muss nur auf den Entsperrring gedrückt werden. Alle Kupplungen der Serie RR sind auf der Außenseite vernickelt.

**UK** RR-series quick-disconnect couplings are designed for connecting plastic pipes by hand quickly and without the aid of tools at any point in a pneumatic system. Secure connection and a pressure-tight seal are ensured by the internal coupling of a stainless steel gripping collet and an O-ring. To connect, simply push the pipe into the coupling as far as it will go. Disconnecting the pipe is easy: just press the release ring. All RR-series fittings are treated with a nickel surface coating.

**F** Les raccords rapides de la série RR permettent de réaliser des connexions rapides de tuyaux en plastique, manuellement et sans l'aide d'outils sur n'importe quel endroit de l'installation pneumatique. La connexion et l'étanchéité pneumatique sont garanties par le couplage interne d'une rondelle élastique de greffage en acier inox et d'un O-Ring. Pour la connexion, il suffit d'insérer le tuyau jusqu'à la butée dans le raccord. L'extraction du tuyau advient à travers la simple pression de l'anneau extracteur. Tous les raccords de la série RR sont soumis à un traitement de surface en Nickel.

**E** Los racores con acoplamiento rápido de la serie RR permiten realizar conexiones rápidas de tuberías de plástico de forma manual y sin la ayuda de herramientas en cualquier punto de un sistema neumático. La conexión y la hermeticidad neumática están garantizadas por el acoplamiento interior de una arandela elástica de engrapado de acero inoxidable y una junta tórica. Para la conexión basta con insertar el tubo en el racor hasta el tope. La extracción del tubo se lleva a cabo a través de la simple presión del anillo extractor. Todos los racores de la serie RR se someten a un tratamiento superficial de niquelado.




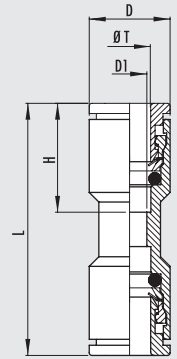
1	2	3	4	5	6
anello estrattore release ring	corpo body	anello di tenuta tightness ring	pinza agraffaggio gripping collet	anello portapinza protection ring	guarnizioni O-RING O-RING seals
DELRIN	OTTONE CW614 DELRIN BRASS CW614 DELRIN		ACCIAIO INOX 304 STAINLESS STEEL 304	DELRIN	NBR (VITON A RICHIESTA) (VITON ON REQUEST)

Tubi di collegamento consigliati Recommended tubings	Tolleranze accettabili su tubi Acceptable tolerances on the tubings	Temperatura di esercizio Working temperature	Pressione di esercizio Working pressure	Tenuta al vuoto Vacuum	Campi di applicazione Application fields
PA 11, PA12, PA6, Polietilene PE, Poliuretano PU (98 shore A)	+/- 0,07 mm fino a/to ø 10 mm	-20°C ÷ 70°C	La pressione consigliata è in funzione del tipo di tubo impiegato e comunque non deve mai superare i 18 bar.	fino a/up to 750 mmHg.	impianti pneumatici pneumatic circuits
PA 11, PA12, PA6, Poliethylene PE, Polyurethane PU (98 shore A)	+/- 0,1 mm fino da/from ø 12 mm a/to ø 14 mm		Pressure varies depending on the kind of tubing used in any case it never has to exceed 18 bar.		

**1** RACCORDI PER PNEUMATICA AD INNESTO RAPIDO IN OT. 58 NICHELATO **2** SCHNELLKUPPLUNGEN FÜR DRUCKLUFT AUS MS 58, VERNICKELT **3** PNEUMATIC QUICK COUPLINGS MADE FROM NICKEL-PLATED BRASS 58 **4** RACCORDS POUR INSTALLATIONS PNEUMATIQUES À RACCORD RAPIDE EN LAITON 58 NICKELÉ **5** RACORES PARA NEUMÁTICA DE CONEXIÓN RÁPIDA DE LATÓN 58 NIQUELADO




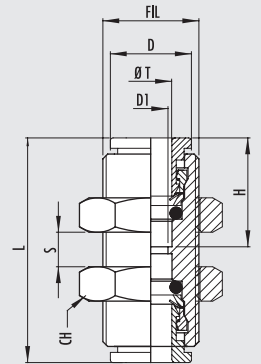
Cod.	Ø T	D	D1	L	H	
RR6030/1	4	10	2	26	12,5	50
RR6030/3	6	12	4	28	13,5	50
RR6030/4	8	15	6	33	16	50
RR6030/5	10	18	8	35,5	17	15
RR6030/6	12	20	10	41	19	15



RACCORDO DIRITTO INTERMEDIO / GERADER ZWISCHENANSCHLUSS / STRAIGHT INTERMEDIATE CONNECTOR / RACCORD DROIT INTERMÉDIAIRE / RACOR RECTO INTERMEDIO



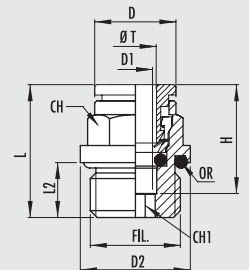
Cod.	Ø T	Fil.	D1	L	H	CH.	S	
RR6031/1	4	M11x1	2	29	12,5	14	0-6	50
RR6031/3	6	M13x1	4	31,5	13,5	16	0-8	50
RR6031/4	8	M16x1	6	36,5	16	19	0-8	25
RR6031/5	10	M19x1	8	41,5	17	22	0-11	15
RR6031/6	12	M22x1	10	48	19	26	0-15	15



RACCORDO DIRITTO INTERMEDIO PASSALAMIERA CON GHIERE DI FISSAGGIO / GERADER ZWISCHENDURCHGANGSANSCHLUSS MIT BEFESTIGUNGSNUTMÜTTERN / STRAIGHT INTERMEDIATE SHEET PASS THROUGH CONNECTOR WITH RING NUTS / RACCORD DROIT INTERMÉDIAIRE PASSE-TÔLE AVEC EM-BOUTS DE FIXATION/ RACOR RECTO INTERMEDIO PASACHAPA CON ROSCAS DE FIJACIÓN



Cod.	Ø T	Fil.	D	D2	L	L2	H	CH.	CH.1	O.R.	
RR6032/0	4	M5	9	8	17	4,5	12	9	8	2015	50
RR6032/1	4	1/8	9,9	14	18	5,7	12,5	10	3	2031	50
RR6032/2	4	1/4	9,9	17	19	6	12,5	10	3	11x2	50
RR6032/5	6	1/8	11,9	14	19	5,7	13,5	12	4	2031	50
RR6032/6	6	1/4	11,9	17	20	6	13,5	12	4	11x2	50
RR6032/7	8	1/8	14,7	17	24,5	5,7	16	14	6	2031	50
RR-6032/8	8	1/4	14,7	17	22	6	16	14	6	11x2	50
RR6032/9	8	3/8	15	21	18,5	6,5	16	14	6	2056	50
RR6032/10	10	1/4	17,4	20	25	6	17	16	7	11x2	50
RR6032/11	10	3/8	17,4	22	23,5	6,5	17	18	7	2056	50
RR6032/12	10	1/2	17,4	26	28,5	9,5	17	18	7	3068	25
RR6032/13	12	1/4	20	22	27,5	6	19	20	7	11x2	25
RR6032/14	12	3/8	20	22	28	6,5	19	20	9	2056	25
RR6032/15	12	1/2	20	26	31,5	9,5	19	20	9	3068	25

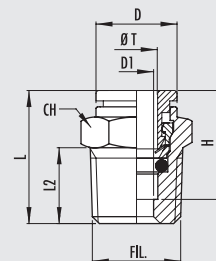


RACCORDO DIRITTO MASCHIO CILINDRICO CON OR / GERADER ANSCHLUSS MIT AUSSENGEWINDE, ZYLINDRISCH, MIT O-RING / STRAIGHT CYLINDRICAL MALE CONNECTOR WITH O-RING / RACCORD DROIT MÂLE CYLINDRIQUE AVEC JOINT ANNULAIRE/ RACOR RECTO MACHO CILÍNDRICO CON JUNTA TÓRICA





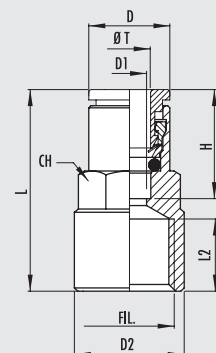
Cod.	Ø T	Fil.	D	D2	L	L2	H	CH.	CH.1	
RR6033/1	4	1/8	9,9	11	20,5	8	12,5	10	3	50
RR6033/2	4	1/4	9,9	14	22,5	10	12,5	10	3	50
RR6033/5	6	1/8	11,9	14	21,5	8	13,5	12	4	50
RR6033/6	6	1/4	11,9	14	23,5	10	13,5	14	4	50
RR6033/7	8	1/8	14,7	17	25	8	16	15	6	50
RR6033/8	8	1/4	14,7	17	26	10	16	15	6	50
RR6033/9	8	3/8	15	18	26,5	11	16	15	6	25
RR6033/10	10	1/4	17,4	20	27	10	17	18	7	25
RR6033/11	10	3/8	17,4	20	28	11	17	18	7	25
RR6033/12	10	1/2	17,4	22	30,5	13	17	18	7	25
RR6033/13	12	1/4	20	22	31,5	10	19	20	7	25
RR6033/14	12	3/8	20	22	32,5	11	19	20	9	25
RR6033/15	12	1/2	20	22	34	13	19	20	9	25



RACCORDO DIRITTO MASCHIO CONICO/ GERADER ANSCHLUSS MIT AUSSENGEWINDE, KONISCH / STRAIGHT CONICAL MALE CONNECTOR / RACCORD DROIT MÂLE CONIQUE / RACOR RECTO MACHO CÓNICO



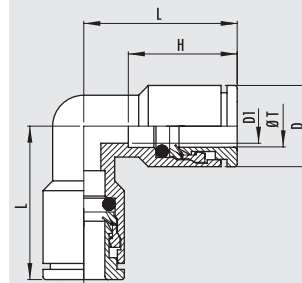
Cod.	Ø T	Fil.	D	D1	D2	L	L2	H	CH.	
RR6035/1	4	1/8	9,9	3	12	22,5	8,5	12,5	10	50
RR6035/2	4	M5	9,9	3	8	19,5	5,5	12,5	10	50
RR6035/6	6	1/8	11,9	5	12	23,5	8,5	13,5	12	50
RR6035/7	6	1/4	11,9	5	17	25,5	10,5	13,5	12	50
RR6035/8	8	1/8	15	6	12	26	8,5	16	5	50
RR6035/9	8	1/4	15	6	17	28,5	10,5	16	15	50
RR6035/10	10	1/4	17,4	8	17	29,5	10,5	17	18	25
RR6035/11	10	3/8	17,4	8	20	30,5	11,5	17	18	25
RR6035/12	12	1/4	20	10	17	32	10,5	19	20	25
RR6035/13	12	3/8	20	10	20	33	11,5	19	20	25
RR6035/14	12	1/2	20	10	26	37,5	16	19	20	25



RACCORDO DIRITTO FEMMINA / GERADER ANSCHLUSS MIT INNENGEWINDE / STRAIGHT FEMALE CONNECTOR / RACCORD DROIT FEMELLE / RACOR RECTO HEMBRA



Cod.	Ø T	D	D1	L	H	CH.	
RR6036/1	4	9,9	2	16,5	12,5	9	50
RR6036/3	6	11,9	4	19	13,5	11	50
RR6036/4	8	15	6	22	16	14	50
RR6036/5	10	17,4	8	25,5	17	16	25
RR6036/6	12	20,4	10	29	19	17	15



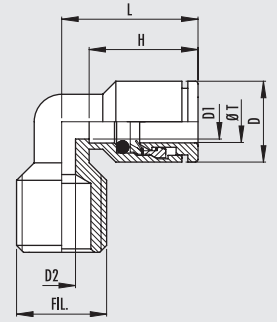
RACCORDO AD ANGOLO INTERMEDIO / ZWISCHENECKANSCHLUSS / INTERMEDIATE ELBOW CONNECTOR / RACCORD ANGULAIRE INTERMÉDIAIRE / CODO INTERMEDIO





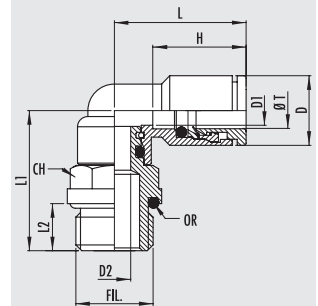
RACCORDO AD ANGOLO MASCHIO CONICO FISSO / FESTSTEHENDER ECKANSCHLUSS MIT AUSSEN-GEWINDE, KONISCH / FIXED CONICAL MALE EL-BOW CONNECTOR / RACCORD ANGULAIRE MÂLE CONIQUE FIXE / CODO MACHO CÓNICO FIJO

Cod.	Ø T	Fil.	D	D1	L	L1	L2	H	CH.	
RR6037/1	4	1/8	9,9	2	16,5	15	8	12,5	9	50
RR6037/3	6	1/8	11,9	4	19	16	8	13,5	11	50
RR6037/4	6	1/4	11,9	4	19	19,9	10	13,5	11	50
RR6037/5	8	1/8	15	6	22	18	8	16	14	50
RR6037/6	8	1/4	15	6	22	20	10	16	14	50
RR6037/7	8	3/8	15	6	23	21,5	11	16	14	50
RR6037/8	10	1/4	17,5	8	25,5	22,8	10	17	16	25
RR6037/9	10	3/8	17,5	8	25,5	23,8	11	17	16	25
RR6037/10	12	1/4	20,4	10	29	24	10	19	17	25
RR6037/11	12	3/8	20,4	10	29	25	11	19	17	25



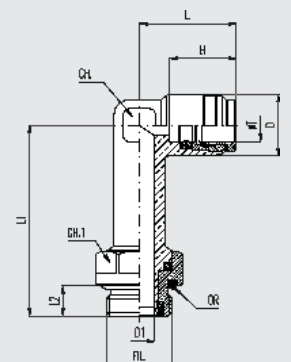
RACCORDO AD ANGOLO GIREVOLE MASCHIO CILINDRICO CON OR / DREHECKANSCHLUSS MIT AUSSENGEWINDE, ZYLINDRISCH, MIT O-RING / SWIVEL CYLINDRICAL MALE ELBOW CONNECTOR WITH O-RING / RACCORD ANGULAIRE ROTATIF MÂLE CYLINDRIQUE AVEC JOINT ANNULAIRE / CODO GIRATORIO MACHO CILÍNDRICO CON JUNTA TÓRICA

Cod.	Ø T	Fil.	D	D1	L	L1	L2	H	CH.	CH.1	O.R.	
RR6038/1	4	M5	9,9	2,5	16,5	16,4	4	12,5	9	9	4x1	50
RR6038/2	4	1/8	9,9	4	16,5	19,8	5,7	12,5	9	13	2031	50
RR6038/3	4	1/4	9,9	4	16,5	20	6	12,5	9	15	11x2	50
RR6038/7	6	M5	11,9	2,3	19	18	4	13,5	11	9	4x1	50
RR6038/8	6	1/8	11,9	4	19	20,9	5,7	13,5	11	13	2031	50
RR6038/9	6	1/4	11,9	6	19	21,5	6	13,5	11	15	11x2	50
RR6038/10	8	1/8	15	4	23,5	22,7	5,7	16	14	13	2031	50
RR6038/11	8	1/4	15	6	23,5	22,7	6	16	14	15	11x2	25
RR6038/12	8	3/8	15	8	23,5	25,2	6,5	16	14	18	2056	25
RR6038/13	10	1/8	17,5	4	26,5	24	5,7	17	16	13	2031	25
RR6038/14	10	1/4	17,5	6	26,5	24,1	6	17	16	15	11x2	25
RR6038/15	10	3/8	17,5	8	26,5	26,4	6,5	17	16	18	2056	25
RR6038/16	10	1/2	17,5	8	26,5	30,4	9,5	17	16	18	3068	25
RR6038/17	12	1/4	20,4	6	29	27,3	6	19	17	15	11x2	15
RR6038/18	12	3/8	20,4	8	29	29,5	6,5	19	17	18	2056	15
RR6038/19	12	1/2	20,4	8	29	33,5	9,5	18,9	17	18	3068	15




RACCORDO AD ANGOLO GIREVOLE CILINDRICO LUNGO CON OR / DREHECKANSCHLUSS, ZYLINDRISCH, LANG, MIT O-RING / SWIVEL LONG CYLINDRICAL ELBOW CONNECTOR WITH O-RING / RACCORD ANGULAIRE ROTATIF CYLINDRIQUE LONG AVEC JOINT ANNULAIRE / CODO GIRATORIO CILÍNDRICO LARGO CON JUNTA TÓRICA

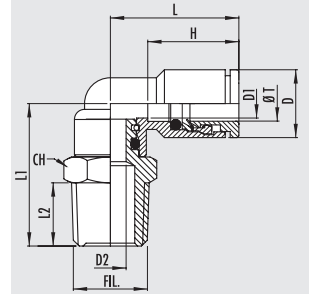
Cod.	Ø T	Fil.	D	D1	L	L1	L2	H	CH.	CH.1	O.R.	
RR6039/0	4	M5	9	2,5	13	28	45	12	7	9	2015	50
RR6039/1	4	1/8	9,9	4	16,5	35	5,7	12,5	9	13	2031	50
RR6039/2	4	1/4	9,9	4	16,5	35	6	12,5	9	15	11x2	50
RR6039/3	6	1/8	11,9	4	19	38	5,7	13,5	11	13	2031	50
RR6039/4	6	1/4	11,9	6	19	38,5	6	13,5	11	15	11x2	50
RR6039/5	8	1/8	15	4	23,5	43	5,7	16	14	13	2031	25
RR6039/6	8	1/4	15	6	23,5	43	6	16	14	15	11x2	25
RR6039/7	8	3/8	15	8	23,5	45	6,5	16	14	18	2056	15
RR6039/8	10	1/4	17,5	6	26,5	46,5	6	17	16	15	11x2	15
RR6039/9	10	3/8	17,5	8	26,5	49	6,5	17	16	18	2056	15






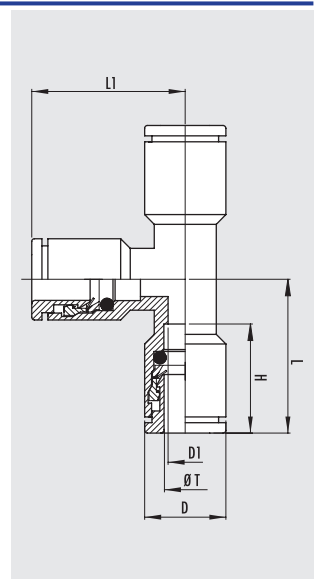
Cod.	Ø T	Fil.	D	D1	L	L1	L2	H	CH.	CH.1	
RR6041/1	4	1/8	9,9	4	17	21,1	8	12,5	9	13	50
RR6041/2	4	1/4	9,9	4	17	23,1	10	12,5	9	15	50
RR6041/5	6	1/8	11,9	4	19	22,2	8	13,5	11	13	50
RR6041/6	6	1/4	11,9	6	19	24,6	10	13,5	11	15	50
RR6041/7	8	1/8	15	4	23,5	24	8	16	14	13	25
RR6041/8	8	1/4	15	6	23,5	25,8	10	16	14	15	25
RR6041/9	8	3/8	15	8	23,5	27,7	11	16	14	18	25
RR6041/10	10	1/4	17,5	6	26,5	27,3	10	17	16	15	25
RR6041/11	10	3/8	17,5	8	26,5	28,9	11	17	16	18	25
RR6041/12	10	1/2	17,5	8	26,5	30,4	13	17	16	22	15
RR6041/13	12	1/4	20,4	6	29	30,4	10	19	17	15	15
RR6041/14	12	3/8	20,4	8	29	32	11	19	17	18	15
RR6041/15	12	1/2	20,4	8	29	33,5	13	19	17	22	15

RACCORDO AD ANGOLO GIREVOLE MASCHIO CONICO / DREHECKANSCHLUSS MIT AUSSENGEWINDE, KONISCH / SWIVEL CONICAL MALE ELBOW CONNECTOR / RACCORD ANGULAIRE ROTATIF MÂLE CONIQUE / CODO GIRATORIO MACHO CÓNICO



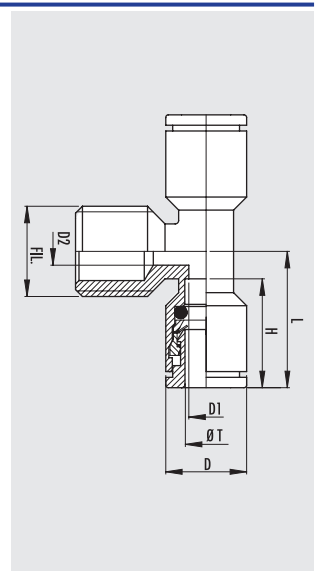
Cod.	Ø T	D	D1	L	H	CH.	
RR6042/1	4	9,9	2	16,5	12,5	9	50
RR6042/3	6	11,9	4	19	13,5	11	50
RR6042/4	8	15	6	22	16	14	25
RR6042/5	10	17,5	8	25,5	17	16	15
RR6042/6	12	20,4	10	29	19	17	10

RACCORDO A "T" INTERMEDIO / T-ZWISCHENANSCHLUSS / INTERMEDIATE "T" CONNECTOR / RACCORD EN "T" CENTRAL CONIQUE MÂLE FIXE / TE INTERMEDIO



Cod.	Ø T	Fil.	D	D1	L	L1	L2	H	CH.	
RR6043/1	4	1/8	9,9	2,5	16,5	15	8	12,5	9	50
RR6043/3	6	1/8	11,9	4	19	16	8	13,5	11	50
RR6043/4	6	1/4	11,9	4	19	19,9	10	13,5	11	50
RR6043/5	8	1/8	15	6	22	18	8	16	14	25
RR6043/6	8	1/4	15	6	22	20	10	16	14	25
RR6043/7	8	3/8	15	6	23	21,5	11	16	14	25
RR6043/8	10	1/4	17,5	8	25,5	22,8	10	17	16	15
RR6043/9	10	3/8	17,5	8	25,5	23,8	11	17	16	15
RR6043/10	12	1/4	20,4	10	29	24	10	19	17	15
RR6043/11	12	3/8	20,4	10	29	25	11	19	17	15

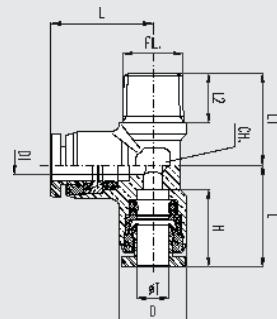
RACCORDO A "T" CENTRALE CONICO MASCHIO FISSO / FESTSTEHENDER MITTIGER T-ANSCHLUSS MIT AUSSENGEWINDE, KONISCH / FIXED CENTRE CONICAL MALE "T" CONNECTOR / RACCORD EN "T" LATÉRAL CONIQUE MÂLE FIXE / TE CENTRAL CÓNICO MACHO FIJO







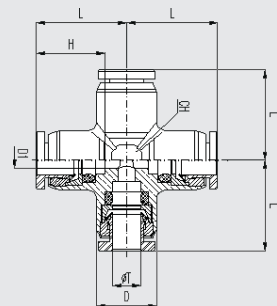
Cod.	Ø T	Fil.	D	D1	L	L1	L2	H	CH.	
RR6044/1	4	1/8	9,9	2	16,5	15	8	12,5	9	50
RR6044/3	6	1/8	11,9	4	19	16	8	13,5	11	50
RR6044/4	6	1/4	11,9	4	19	19,9	10	13,5	11	50
RR6044/5	8	1/8	15	6	22	18	8	16	14	25
RR6044/6	8	1/4	15	6	22	20	10	16	14	25
RR6044/7	8	3/8	15	6	23	21,5	11	16	14	25
RR6044/8	10	1/4	17,5	8	25,5	22,8	10	17	16	15
RR6044/9	10	3/8	17,5	8	25,5	23,8	11	17	16	15
RR6044/10	12	1/4	20,4	10	29	24	10	19	17	15
RR6044/11	12	3/8	20,4	10	29	25	11	19	17	15



RACCORDO A "T" LATERALE CONICO MASCHIO FISSO / FESTSTEHENDER SEITLICHER T-ANSCHLUSS MIT AUSSENGEWINDE, KONISCH / FIXED SIDE CONICAL MALE "T" CONNECTOR / RACCORD ANGULAIRE ROTATIF MÂLE CONIQUE / TE LATERAL CÓNICO MACHO FIJO



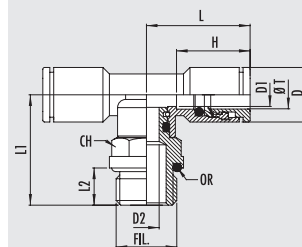
Cod.	Ø T	D	D1	L	H	CH.	
RR6045/1	4	9,9	2	16,5	12,5	9	25
RR6045/3	6	11,9	4	19	13,5	11	25
RR6045/4	8	15	6	22	16	14	15
RR6045/5	10	17,5	8	25,5	17	16	10
RR6045/6	12	20,4	10	29	19	1	5



RACCORDO A CROCE / KREUZANSCHLUSS / CROSS CONNECTOR / RACCORD EN CROIX / UNIÓN EN CRUZ



Cod.	Ø T	Fil.	D	D1	L	L1	L2	H	CH.	CH.1	O.R.	
RR6046/0	4	M5	9	2,5	13	16	4,5	12	7	9	2015	50
RR6046/1	4	1/8	9,9	4	16,5	19,8	5,7	12,5	9	13	2031	50
RR6046/3	6	1/8	11,9	4	19	20,9	5,7	13,5	11	13	2031	50
RR6046/4	6	1/4	11,9	6	19	21,5	6	13,5	11	15	11x2	50
RR6046/5	8	1/8	15	4	23,5	22,7	5,7	16	14	13	2031	25
RR6046/6	8	1/4	15	6	23,5	22,7	6	16	14	15	11x2	25
RR6046/7	8	3/8	15	8	23,5	25,2	6,5	16	14	18	2056	25
RR6046/8	10	1/4	17,5	6	26,5	24,1	6	17	16	15	11x2	15
RR6046/9	10	3/8	17,5	8	26,5	26,4	6,5	17	16	18	2056	15
RR6046/10	10	1/2	17,5	8	26,5	30,4	9,5	17	16	18	3068	15
RR6046/11	12	1/4	20,4	6	29	27,3	6	19	17	15	11x2	15
RR6046/12	12	3/8	20,4	8	29	28,5	6,5	19	17	18	2056	15
RR6046/13	12	1/2	20,4	8	29	33,5	9,5	19	17	8	3068	10




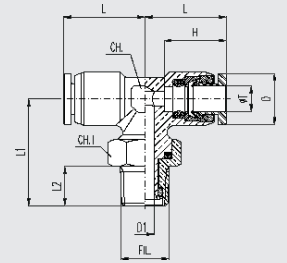
RACCORDO A "T" CENTRALE GIREVOLE CILINDRICO MASCHIO CON OR / MITTIGER T-DREHAN-SCHLUSS MIT AUSSENGEWINDE, ZYLINDRISCH, MIT O-RING / REVOLVING CENTRE CYLINDRICAL MALE "T" CONNECTOR WITH O-RING / RACCORD EN "T" CENTRAL ROTATIF CYLINDRIQUE MÂLE AVEC JOINT ANNULAIRE / TE CENTRAL GIRATORIO CILÍNDRICO MACHO CON JUNTA TÓRICA






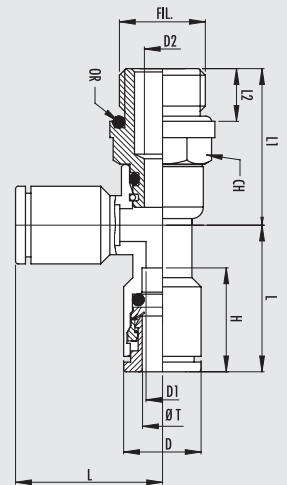
RACCORDO A "T" CENTRALE GIREVOLE CONICO MASCHIO / MITTIGER T-DREHANSCHLUSS MIT AUSSENGEWINDE, KONISCH / REVOLVING CENTRE CONICAL MALE "T" CONNECTOR / RACCORD EN "T" CENTRAL ROTATIF CONIQUE MÂLE / TE CENTRAL GIRATORIO CÓNICO MACHO

Cod.	Ø T	Fil.	D	D1	L	L1	L2	H	CH.	CH.1	
RR6047/1	4	1/8	9,9	4	16,5	21,1	8	12,5	9	13	50
RR6047/3	6	1/8	11,9	4	19	22,3	8	13,5	11	13	50
RR6047/4	6	1/4	11,9	6	19	24,6	10	13,5	11	15	50
RR6047/5	8	1/8	15	4	23,5	24	8	16	14	13	25
RR6047/6	8	1/4	15	6	23,5	25,8	10	16	14	15	25
RR6047/7	8	3/8	15	8	23,5	27,7	11	16	14	18	25
RR6047/8	10	1/4	17,5	6	26,5	27,2	10	17	16	15	15
RR6047/9	10	3/8	17,5	8	26,5	28,9	11	17	16	18	15
RR6047/10	10	1/2	17,5	8	26,5	30,4	13	17	16	22	15
RR6047/11	12	1/4	20,4	6	29	30,4	10	19	17	15	15
RR6047/12	12	3/8	20,4	8	29	31	11	19	17	18	15
RR6047/13	12	1/2	20,4	8	29	33,5	13	19	17	22	10




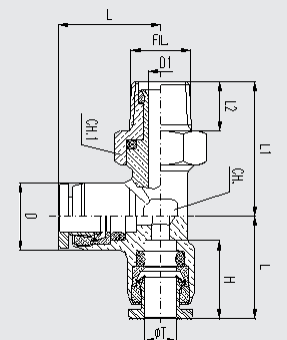
RACCORDO A "T" LATERALE GIREVOLE CILINDRICO MASCHIO CON OR / SEITLICHER T-DREHANSCHLUSS MIT AUSSENGEWINDE, ZYLINDRISCH, MIT O-RING / REVOLVING SIDE CYLINDRICAL MALE "T" CONNECTOR WITH O-RING / RACCORD EN "T" LATÉRAL ROTATIF CYLINDRIQUE MÂLE AVEC JOINT ANNULAIRE / TE LATERAL GIRATORIO CILÍNDRICO MACHO CON JUNTA TÓRICA

Cod.	Ø T	Fil.	D	D1	L	L1	L2	H	CH.	CH.1	O.R.	
RR6048/0	4	M5	9	2,5	13	16	4,5	12	7	9	2015	50
RR6048/1	4	1/8	9,9	4	16,5	19,8	5,7	12,5	9	13	2031	50
RR6048/3	6	1/8	11,9	4	19	20,9	5,7	13,5	11	13	2031	50
RR6048/4	6	1/4	11,9	6	19	21,5	6	13,5	11	15	11X2	50
RR6048/5	8	1/8	15	4	23,5	22,7	5,7	16	14	13	2031	25
RR6048/6	8	1/4	15	6	23,5	22,7	6	16	14	15	11X2	25
RR6048/7	8	3/8	15	8	23,5	25,2	6,5	16	14	18	2056	25
RR6048/8	10	1/4	17,5	6	26,5	24,1	6	17	16	15	11X2	15
RR6048/9	10	3/8	17,5	8	26,5	26,4	6,5	17	16	18	2056	15
RR6048/10	10	1/2	17,5	8	26,5	30,4	9,5	17	16	18	3068	10
RR6048/11	12	1/4	20,4	6	29	27,3	6	19	17	15	11X2	10
RR6048/12	12	3/8	20,4	8	29	29,7	6,5	19	17	18	2056	10
RR6048/13	12	1/2	20,4	8	29	33,7	9,5	19	17	18	3068	10




RACCORDO A "T" LATERALE GIREVOLE CONICO MASCHIO / SEITLICHER T-DREHANSCHLUSS MIT AUSSENGEWINDE, KONISCH / REVOLVING SIDE CONICAL MALE "T" CONNECTOR / RACCORD EN "T" LATÉRAL ROTATIF CONIQUE MÂLE / TE LATERAL GIRATORIO CÓNICO MACHO

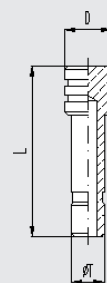
Cod.	Ø T	Fil.	D	D1	L	L1	L2	H	CH.	CH.1	
RR6049/1	4	1/8	9,9	4	16,5	21,1	8	12,5	9	13	50
RR6049/3	6	1/8	11,9	4	19	22,3	8	13,5	11	13	50
RR6049/4	6	1/4	11,9	6	19	24,6	10	13,5	11	15	50
RR6049/5	8	1/8	15	4	23,5	24	8	16	14	13	25
RR6049/6	8	1/4	15	6	23,5	25,8	10	16	14	15	25
RR6049/7	8	3/8	15	8	23,5	27,7	11	16	14	18	25
RR6049/8	10	1/4	17,5	6	26,5	27,2	10	17	16	15	15
RR6049/9	10	3/8	17,5	8	26,5	28,9	11	17	16	18	15
RR6049/10	10	1/2	17,5	8	26,5	30,4	13	17	16	22	10
RR6049/11	12	1/4	20,4	6	29	30,4	10	19	17	15	10
RR6049/12	12	3/8	20,4	8	29	32	11	19	17	18	10
RR6049/13	12	1/2	20,4	8	29	33,5	13	19	17	22	10






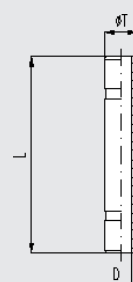
Cod.	Ø T	D	L	
RR6050/1	4	6	23,1	50
RR6050/3	6	8	25,1	50
RR6050/4	8	10	27,1	50
RR6050/5	10	12	28,1	25
RR6050/6	12	14	32	25


TAPPO IN NYLON / NYLON STOPFEN / NYLON PLUG / BOUCHON EN NYLON / TAPÓN DE NYLON



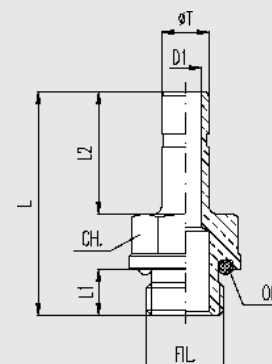
Cod.	Ø T	D	L	
RR6051/1	4	2	30	50
RR6051/3	6	4	32	50
RR6051/4	8	6	38	50
RR6051/5	10	8	41	50
RR6051/6	12	10	46	25


PROLUNGA / VERLÄNGERUNG / EXTENSION / RALLONGE / PROLONGACIÓN



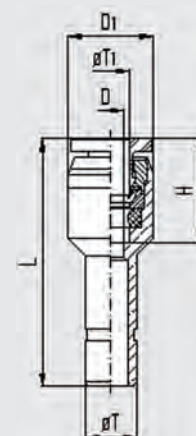
Cod.	Ø T	FIL.	D1	L	L1	L2	CH.	O.R.	
RR6052/1	4	M5	2	23	4	14	9	4x1	50
RR6052/2	4	1/8	2	26,7	5,7	14	12	2031	50
RR6052/3	4	1/4	2	27	6	14	15	11x2	50
RR6052/7	6	M5	2	24,3	4	15,3	9	4X1	50
RR6052/8	6	1/8	4	28	5,7	15,3	12	2031	50
RR6052/9	6	1/4	4	28,3	6	15,3	15	11x2	50
RR6052/10	8	1/8	6	30,7	5,7	18	12	2031	50
RR6052/11	8	1/4	6	31	6	18	15	11x2	50
RR6052/12	8	3/8	6	32	6,5	18	18	2056	50
RR6052/13	10	1/4	8	34	6	21	15	11x2	50
RR6052/14	10	3/8	8	35	6,5	21	18	2056	50
RR6052/15	10	1/2	8	40	9,5	21	18	3068	25
RR6052/16	12	1/4	8	36	6	23	15	11x2	25
RR6052/17	12	3/8	10	37	6,5	23	18	2056	25
RR6052/18	12	1/2	10	42	9,5	23	18	3068	25

ADATTATORE CILINDRICO MASCHIO CON OR / ZYLINDRISCHER ADAPTER MIT AUSSENGEWINDE UND O-RING / CYLINDRICAL MALE ADAPTER WITH O-RING / ADAPTATEUR CYLINDRIQUE MÂLE AVEC JOINT ANNULAIRE / ADAPTADOR CILINDRICO MACHO CON JUNTA TÓRICA



Cod.	Ø T	D	D1	L	H	CH.	
RR6053/2	6	4	10	2	29,5	12,5	50
RR6053/4	8	4	10	2	32,2	12,5	50
RR6053/6	8	6	12	4	33	13,5	50
RR6053/7	10	6	12	4	36	13,5	50
RR6053/8	10	8	15	6	38,5	16	50
RR6053/9	12	6	12	4	36,5	13,5	25
RR6053/10	12	8	15	6	40,5	16	25
RR6053/11	12	10	18	8	43	17	25

RACCORDO DI RIDUZIONE / ÜBERGANGSBUCHSE / REDUCER / RACCORD DE RÉDUCTION / REDUCCIÓN

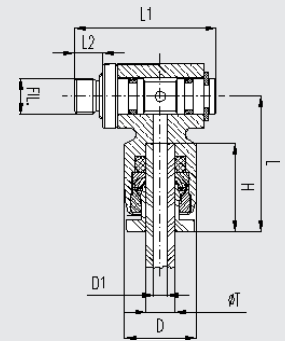






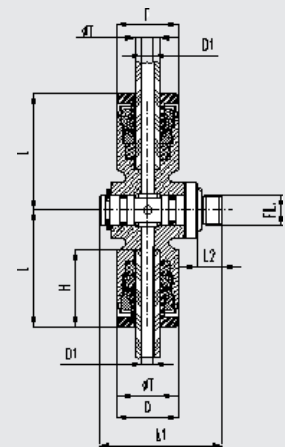
RACCORDO ORIENTABILE SINGOLO CON ASTA CILINDRICO MASCHIO CON OR / ZYLINDRISCHER EINZELSCHWENK-ANSCHLUSS MIT ROHRSTÜCK, AUSSENGEWINDE UND O-RING / SINGLE REVOLVING CONNECTOR WITH CYLINDRICAL MALE ROD AND O-RING / RACCORD ORIENTABLE SIMPLE AVEC TIGE CYLINDRIQUE MÂLE AVEC JOINT ANNULAIRE / RACOR ORIENTABLE SENCILLO CON VÁSTAGO CILINDRICO MACHO CON JUNTA TÓRICA

Cod.	Ø T	Fil.	D	D1	L	L1	L2	H	
RR6054/2	4	M5	10	2	19	19,8	4	12,5	50
RR6054/3	4	1/8	10	2	20	24,7	5,7	12,5	50
RR6054/6	6	M5	12	3	20,5	19,8	4	13,5	25
RR6054/7	6	1/8	12	4	20,5	24,7	5,7	13,5	25
RR6054/8	6	1/4	12	4	22,5	30,3	6	13,5	25
RR6054/9	8	1/8	15	5	24	24,7	5,7	16	25
RR6054/10	8	1/4	15	6	26	30,3	6	16	25
RR6054/11	10	1/4	17,6	7	27	30,3	6	17	15
RR6054/12	12	1/4	20	7	31,5	30,3	6	19	10
RR6054/13	8	3/8	15	6	27,5	33,5	6,5	16	25
RR6054/14	10	3/8	17,6	7	29	33,5	6,5	17	15
RR6054/15	12	3/8	20	7	33,5	33,5	6,5	19	10



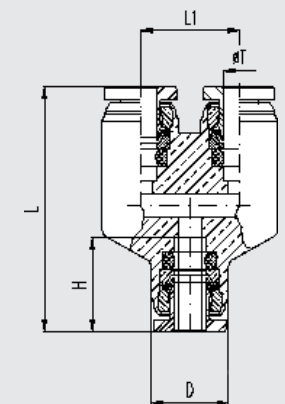
RACCORDO ORIENTABILE DOPPIO CON ASTA CILINDRICO MASCHIO CON OR / ZYLINDRISCHER DOPPELSCHWENKANSCHLUSS MIT ROHRSTÜCK, AUSSENGEWINDE UND O-RING / DOUBLE REVOLVING CONNECTOR WITH CYLINDRICAL MALE ROD AND O-RING / RACCORD ORIENTABLE DOUBLE AVEC TIGE CYLINDRIQUE MÂLE AVEC JOINT ANNULAIRE / RACOR ORIENTABLE DOBLE CON VÁSTAGO CILINDRICO MACHO CON JUNTA TÓRICA

Cod.	Ø T	Fil.	D	D1	L	L1	L2	H	
RR6055/1	4	M5	10	2	19	19,8	4	12,5	25
RR6055/2	4	1/8	10	2	20	24,7	5,7	12,5	25
RR6055/5	6	M5	12	3	20,5	19,8	4	13,5	25
RR6055/6	6	1/8	12	4	20,5	24,7	5,7	13,5	25
RR6055/7	6	1/4	12	4	22,5	30,3	6	13,5	25
RR6055/8	8	1/8	15	5	24	24,7	5,7	16	15
RR6055/9	8	1/4	15	6	26	30,3	6	16	15
RR6055/10	10	1/4	17,5	7	27	30,3	6	17	10
RR6055/11	12	1/4	20	7	31,5	30,3	6	19	10
RR6055/12	8	3/8	15	6	27,5	33,5	6,5	16	25
RR6055/13	10	3/8	17,6	7	29	33,5	6,5	17	15
RR6055/14	12	3/8	20	7	33,5	33,5	6,5	19	10



RACCORDO A "Y" INTERMEDIO / Y-ZWISCHENANSCHLUSS / INTERMEDIATE "Y" CONNECTOR / RACCORD EN "Y" INTERMÉDIAIRE / DERIVACIÓN EN "Y" INTERMEDIA

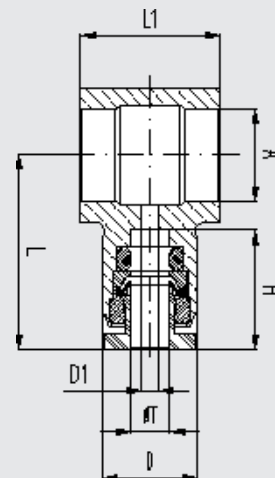
Cod.	Ø T	L	L1	D	
RR6056/1	4	32,5	13	10,2	50
RR6056/3	6	35,5	15,2	12,2	50
RR6056/8	8	41	15,5	14	50
RR6056/10	10	48	18,5	17	25
RR6056/12	12	44	20	21	25





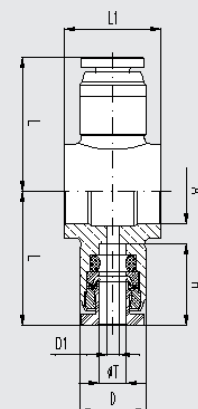
Cod.	Ø T	A	D	D1	L	L1	H	
<b>RR6058/1</b>	4	M5	10	2	19	12	12,5	25
<b>RR6058/2</b>	4	1/8	10	2	20	14,5	12,5	25
<b>RR6058/6</b>	6	1/8	12	4	20,5	14,5	13,5	25
<b>RR6058/7</b>	6	1/4	12	4	22,5	18	13,5	25
<b>RR6058/8</b>	8	1/8	15	5	24	14,5	16	25
<b>RR6058/9</b>	8	1/4	15	6	26	18	16	25
<b>RR6058/10</b>	8	3/8	15	6	27,5	21	16	25
<b>RR6058/11</b>	10	1/4	17,6	7	27	18	16,5	25
<b>RR6058/12</b>	10	3/8	17,6	7,5	29	21	16,5	25
<b>RR6058/13</b>	12	1/4	20	7	31,5	18	19	25
<b>RR6058/14</b>	12	3/8	20	7	33,5	21	19	25

RACCORDO AD OCCHIELLO ORIENTABILE SINGOLO PER COLONNE FILETTO GAS E METRICO / ZYLINDRISCHER EINZELSCHWENKANSCHLUSS SAMT ÖSE FÜR STEIGROHR MIT GAS- UND MESSEGEWINDE UND FÜR REGLER MIT GASGEWINDE / REVOLVING CONNECTOR WITH SINGLE EYELET FOR COLUMNS WITH GAS AND METRIC THREAD AND FOR REGULATOR WITH CYLINDRICAL GAS THREAD / RACCORD À CEILLET ORIENTABLE SIMPLE POUR COLONNES FILET GAZ ET MÉTRIQUE ET POUR RÉGULATEUR FILET GAZ CYLINDRIQUE / RACORES DE ANILLO ORIENTABLE SENCILLO PARA BANJOS ROSCA GAS Y MÉTRICA Y PARA REGULADOR ROSCA GAS CILÍNDRICO



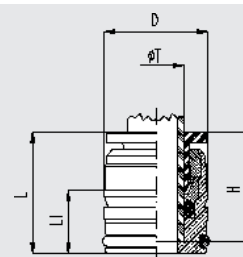
Cod.	Ø T	A	D	D1	L	L1	H	
<b>RR6059/1</b>	4	M5	10	2	19	12	12,5	25
<b>RR6059/2</b>	4	1/8	10	2	20	14,5	12,5	25
<b>RR6059/6</b>	6	1/8	12	4	20,5	14,5	13,5	25
<b>RR6059/7</b>	6	1/4	12	4	22,5	18	13,5	25
<b>RR6059/8</b>	8	1/8	15	5	24	14,5	16	25
<b>RR6059/9</b>	8	1/4	15	6	26	18	16	25
<b>RR6059/10</b>	8	3/8	15	6	27,5	21	16	25
<b>RR6059/11</b>	10	1/4	17,6	8	27	18	16,5	25
<b>RR6059/12</b>	10	3/8	17,6	8	29	21	16,5	25
<b>RR6059/13</b>	12	1/4	20	7	31,5	18	19	25
<b>RR6059/14</b>	12	3/8	20	7	33,5	21	19	25

RACCORDO AD OCCHIELLO ORIENTABILE DOPPIO PER COLONNE / DOPPELSCHWENKANSCHLUSS MIT ÖSE FÜR STEIGROHR / REVOLVING CONNECTOR WITH DOUBLE EYELET FOR COLUMNS / RACCORD À CEILLET ORIENTABLE DOUBLE POUR COLONNES / RACORES DE ANILLO ORIENTABLE DOBLE PARA BANJOS




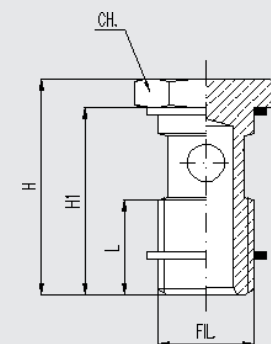
Cod.	Ø T	L	D	L1	H	
<b>RR6060/1</b>	4	15,3	10,2	9,4	12,4	50
<b>RR6060/3</b>	6	15,5	10,2	9,4	13,4	50
<b>RR6060/4</b>	8	17,4	14,9	9	15,7	50
<b>RR6060/5</b>	10					50
<b>RR6060/6</b>	12					50

CARTUCCIA / FILTEREINSATZ / CARTRIDGE / CARTOUCHE / CARTUCHO






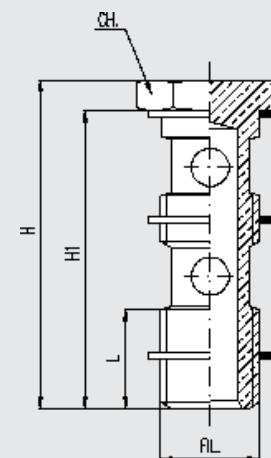
Cod.	Fil.	L	H	H1	CH.	
<b>RR6061/1</b>	M5	5	21	17,5	8	25
<b>RR6061/2</b>	1/8	8	27	23	14	25
<b>RR6061/3</b>	1/4	9,6	33,5	29	17	25
<b>RR6061/4</b>	3/8	10,6	36,5	32	19	25



COLONNA SINGOLA CON DUE RONDELLE IN NYLON / EINZELSTEIGROHR MIT ZWEI NYLON-SCHEIBEN / SINGLE COLUMN WITH TWO NYLON WASHERS / COLONNE SIMPLE AVEC DEUX RONDELLES EN NYLON / BANJO SENCILLO CON DOS ARANDELAS EN NYLON



Cod.	Fil.	L	H	H1	CH.	
<b>RR6062/1</b>	1/8	8	43	39	14	25
<b>RR6062/2</b>	1/4	9,6	52,5	48	17	25
<b>RR6062/3</b>	3/8	10,6	58,5	54	19	25



COLONNA DOPPIA CON TRE RONDELLE IN NYLON / DOPPELSTEIGROHR MIT DREI NYLON-SCHEIBEN / DOUBLE COLUMN WITH THREE NYLON WASHERS / COLONNE DOUBLE AVEC TROIS RONDELLES EN NYLON / BANJO DOBLE CON TRES ARANDELAS EN NYLON